



カフェっていろいろ。

Cafes are Many Things.

非日常の空間を楽しむお店

店員さんと会話を楽しむお店

あなたと行きたいお店

わたしのある日のごはん

世界のカフェメニュー

Cafes are Many Things.

MYSCALE

Volume 1

YOUBI JOURNAL | 2022 |

カフェってなに？

お茶をたのしむお店。
ご飯をたのしむお店。
空間をたのしむお店。
店員さんに会いに行くお店。

どうして人ってカフェに行くのだろう？
それってきっとだれかと時間を共有したいからじゃないかと思う。
食べるって栄養を取るためだけのものじゃない
一緒に行きたい人と、一緒に食べたい人と、
同じ空間を、同じ時間をたのしむものだと思う。

カフェってそれに特化したところなんだと思う。
だから、そのスタイルはいろいろ。
たのしみかたもいろいろ。

あなただけの特別を見つけられればいいんだと思う。

№ 01

Cafes are Many Things.

非日常の空間を 楽しむお店

YOU CAN ENJOY AN EXTRAORDINARY SPACE

日常を抜け出してわたしだけの秘密の旅。

好 きなお店がある。電車の駅からは遠くて、車は止められないちょっと不便なところにあるお店。ドアはわたしの背丈より少し低い。かがんでくぐる動作はこの非日常空間を楽しむための呪文みたいなもの。見たこともないつわに名前がわからない料理。でも、どれも最高においしい。店員さんは寡黙だけどやさしい。だからわたしはここで今日もごはんを食べる。非日常なひとときを楽しむために。

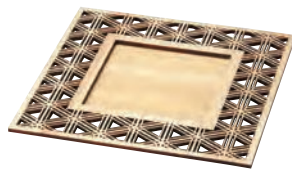


PICK UP ITEMS



レーザー加工で施した細かな和風柄がとても高級感のある木製プレートです。

ひのき細密・プレート 丸・七宝
38163 / ¥13,800
約φ24×H1.5cm/
内寸約φ12.8×H0.6cm



直接料理を盛り付けることもできますが、アンダープレートとしても活躍しそうです。

ひのき細密・プレート 正角・胡麻
38164 / ¥13,800
約24×24×H1.5cm/
内寸約12.5×12.5×H0.6cm



いろいろな話を聞かせてくれる
 店員さんはお話のプロ。

№ 02

Cafes are Many Things.

店員さんと会話を楽しむお店

ENJOY CHATTING WITH WAITER

ここはわたしだけの特等席。

新 しい豆が入ったんだけど、飲んでみる？ ぼくの好みをよく理解している店員さんは本当におすすめの時にしか声をかけてはこない。それ以外はいつもたわいもない会話。でも、店員さんのくれる何気ない情報がぼくの仕事にもつながっていたり、音楽の好みが似ていたり話していてとても楽しい。おいしいごはんに、好きな音楽がながれるこのお店。でも本当に好きなのは店員さんの人柄なのかも知れない。



PICK UP ITEMS



ころんとしたカタチがかわいらしいたまご型のカップ。木製ならではの手触りも魅力です。

木製・たまご型カップ ダークブラウン
 27861 / ¥1,650
 約φ8.5×H8.2cm(口径約φ7cm)



お盆としてももちろんのことお皿としても使える、おしゃれなわっぱのトレイです。

木製わっぱ丸トレイ(クリアー) φ10
 17286 / ¥2,460
 約φ9.5×H1.2cm



ノンスリップ加工を施した正角のトレイは、持ち手など細かな気遣いがうれしい商品です。

木製ノンスリップ
 マルチトレイ(正角)クリアー 21cm
 15593 / ¥2,200
 約21×21×H2cm/内寸約18×18×H1cm



まようはお店からおめでとう～

№ 03

Cafes are Many Things.

あなたと行きたいお店

I WANT TO VISIT WITH YOU

今日だけ特別だから、いつものお店へ。

あ なたと行きたい店がある。いつも行ってるあの角のお店。今日は特別だからあそこに行きたい。特別な日は高級なお店に行けばいいってあなたは言うけど、ちょっとちがう。いつも行くお店でいつものみんなで過ごしたい。わたしたちのことをよく知ってるあそこのお店に。いつもの料理にいつもの店員さん、そしてあなた。だからこそ、あなたと行きたいいつものお店。

ここはわたしたちだけのいつもの特別なお店。



PICK UP ITEMS



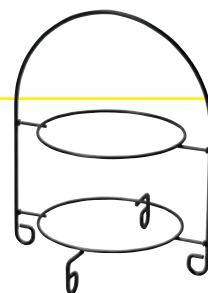
サイズ感がかわいい木製のボウル。木製ならではの風合いがたたくて魅力です。

木製・ナチュラルボウル(ボウル) 小
32502 / ¥1,450
約φ10×H6cm



アイアンスタンドと組み合わせて使えるプレートはそのままお皿としても使えます。

タモハイプレート 小
31815 / ¥5,100
約φ18×H3cm



タモハイプレートがきっちり収まるアイアンスタンド。アフタヌーンティー風の演出に。

アイアンスタンド 黒塗装仕上 L
29076 / ¥4,000
約φ22.8×H28.5cm/リング内径φ15.2cm

№ 04

Cafes are Many Things.

わたしのある日のごはん

ONE DAY'S MEAL

今日も明日も、毎日おながへる。

人は毎日毎日ごはんを食べる。毎朝よって食べるいつものあさごはん、会社のおひるにみんなで食べるおひるごはん。ともだちとおしゃべりしながら楽しむお茶時間。あなたと食べる特別な夜ごはん。そんな毎日のごはんってだれと食べてどこで食べるのか？ それだけでおいしさが変わってくる。友達と食べた昨日のごはん。あなたと食べた今日のごはん。さあ、明日は誰と何食べよう？

▶
いつものあさごはん



Morning



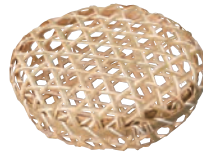
中身が楽しみな3つに仕切られたお弁当箱。蓋はノンスリップ加工で配膳時もらくらく。

檜・長手弁当 (三ツ仕切)
ノンスリップ蓋付
38662 / ¥10,600
約40×15.2×H6.6cm

▶
会社のひるごはん



Lunch



アジアンテイストを醸し出す、天然素材の編み籠。蓋付きなので特別な演出にも。

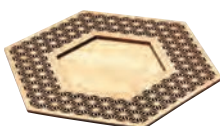
蓋付 竹編み籠 丸
23564 / ¥500-
身:約φ18×H5cm/蓋:約φ19×H2cm

▶
今日のお茶じかん



映えるごはんを
写真にパチリ

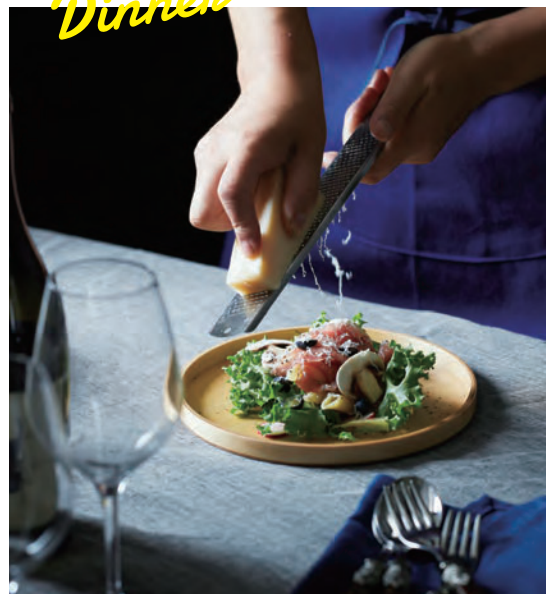
Tea Time



繊細な和風柄が美しいひのきのプレート。写真映え間違いなしの映える器です。

ひのき細密・プレート 六角・麻の葉
38162 / ¥13,800
約27.4×23.6×H1.5cm/
内寸約13.7×11.8×H0.6cm

▶
特別な日のごはん



Dinner



まっすぐに立ったリムがモダンなわっぱのトレイ。使い勝手のいいサイズ揃えも魅力です。

木製わっぱ丸トレイ(クリアー) φ21
17290 / ¥4,200
約φ21×H1.5cm

Tortilla

トルティーヤ

トルティーヤはメキシコで愛されている伝統的な薄焼きパン。好きな具材を巻いてタコスやブリトーとして楽しめます。正角のかわいい形とトルティーヤの丸い形が相性抜群です。

木製ノンスリップ
マルチトレイ(正角)クリアー 30cm
15594 / ¥2,800
約30×30×H2cm/内寸約27×27×H1cm

経木容器(ポプラ) 角皿(100枚入) 中
23581 / ¥3,900(1枚当り¥39)
約8×8×H2.5cm



メキシコ料理の大定番。トルティーヤ。

イタリアといえばピッツア!
味は抜群。種類も豊富。



Margherita

マルゲリータ

ナポリピッツアの代名詞といえばマルゲリータ。トマトソース、モッツアレラチーズにバジルのシンプルで美味しい逸品。お洒落なひのきのプレートどうぞ。

ひのき 厚口料理プレート 小
31164 / ¥8,300
約36×18×T2.6cm

№ 05

Cafes are Many Things.

イタリア

世界のカフェメニュー

WORLD CAFE MENU

ところ変わればカフェも変わる!?

カフェ文化と言えばやはりフランス。街角におしゃれなテラス席とそこで交わされる優雅な日常…でもそればかりがカフェじゃない! 世界のカフェ事情をお届けします。

ケチャップで
味変して楽しもう

フィッシュアンドチップス。
その味は。。。。



Fish & Chips

フィッシュアンドチップス

イギリスを代表するフィッシュアンドチップスは白身魚のフライを中心にしたシンプルな料理。その味は想像の通り。今回はかわいい木製の器に三種類のフライを盛り付けました。

タモ・長角三ツ切セット(蓋なし)
27894 / ¥12,400
約34.1×12.5×H5.3cm/料理箱約10.7×10.7×H4.8cm

経木容器(ポプラ) 角皿(100枚入) 小
23580 / ¥3,100(1枚当り¥31円)
約6×6×H2.3cm



アメリカ



Spareribs

スペアリブ

BBQの本場アメリカで大人気のスペアリブ。ペーパーを引いてそのまま豪快に盛り付け。もちろんそのままでも安心な商品です。ポプラの経木容器も便利でかわいいアイテムです。

木製ノンスリップ カフェトレイ クリアー
15570 / ¥2,100
約30×15×H2cm/内寸約27.5×12.5cm

経木容器(ポプラ) 丸型(100枚入) 中
23594 / ¥4,300(1枚当り¥43円)
約φ5.5(4.5)×H3.2cm



イギリス

メキシコ

桶作りの歴史と職人をご紹介します

用美は様々な木工製品を中心に日本古来からの食にまつわる用品を取り扱っています。用の美と称される日本ならではの道具の美しさはそれを作り出す職人なしには語れません。そんな道具の中から、今回は桶をピックアップ。桶作りの歴史と職人さんをご紹介します。



たがをしめる作業は、いつも気持ち引きしまる。



2023年6月 発行

岐阜県は日本でも有数の木製家具の産地である飛騨高山を中心に、郡上八幡の下駄作り、中津川の木工品と木製品の生産が盛んな地域です。また、岐阜県の東濃地域は長野県にまたがる木曽ひのきの産地でもあり、良質な木材が採れることもその要因と言えます。桶は元はまっすぐだった木材を絶妙なラインで削り出し円形にし“たが”で締め付けることで、水も漏れない精度で組み上げるものです。接着剤などがなかった時代から木だけを使ってこれだけの精度で組み上げる先人達の知恵には感嘆するばかりです。今は機械で行える作業も増えましたが、桶の内側を削る作業など、未だに職人の勘に頼る部分も多くあります。時代を超えて愛される木製品のルーツには魅力的なストーリーがいくつも隠されています。

表紙に使用している商品はこちら



ほどよく油分を吸い取りフライドポテトなどにぴったりな丁度いいサイズの経木容器。

経木容器(ポプラ) 角皿(100枚入) 大
23593 / ¥5,000(1枚当り¥50)
約10×10×H3.5cm



特殊なわっぱ加工の手法で作られたトレイ。24cmのベーシックなプレートとして活躍しそうです。

木製わっぱ丸トレイ(クリアー) φ24
17291 / ¥4,800
約φ24×H1.5cm

用美は業務用の調理道具や器を幅広く取り扱っています。そんな用美の新しい魅力を発信していくYOUBI JOURNAL。和の文化と食の新しい出会いをお楽しみください。

※価格はすべて税抜きです。 ※掲載商品は品切れや、入荷遅れの場合があります。 ※予告なく掲載内容が変更となる場合がございます。予めご了承ください。 ※掲載内容は2024年1月現在のものです。

